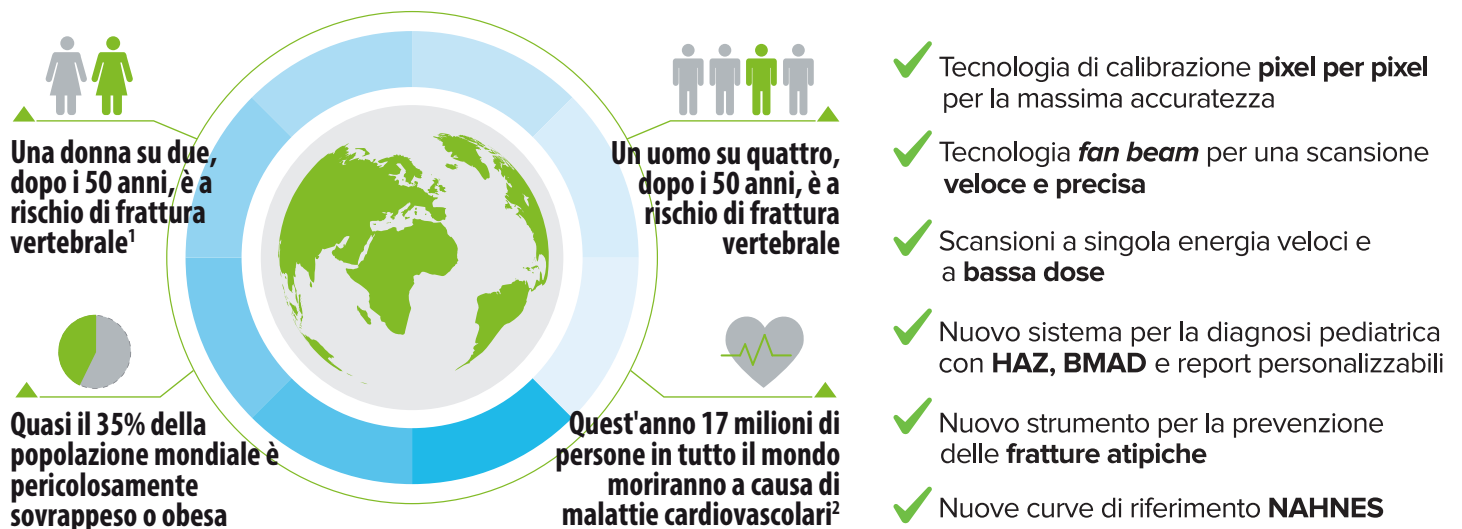


Sistema DXA Horizon™

Valutazione composizione corporea avanzata:
la forza di vedere ciò che è contenuto all'interno.



MIGLIORE QUALITÀ, MIGLIORE DIAGNOSI

Bibliografia: 1. NIAMS 2007, Handout on Health: Osteoporosis – 2. Organizzazione Mondiale della Sanità

affidati all'Alta tecnologia

HOLOGIC®
The Science of Sure

Sistema DXA Horizon™ HOLOGIC®

Hologic® è stata la prima azienda al mondo ad introdurre un sistema di assorbimetria a doppia energia a raggi X, definendo lo standard per la densitometria ossea, e dopo anni di ricerca ha sviluppato il sistema DXA Horizon con prestazioni superiori (supportate anche da diverse pubblicazioni scientifiche).

Il sistema combina **tecnologie avanzate e brevettate**, tra cui **FRAX**, strumento per identificare e trattare i pazienti con alto rischio di debilitanti fratture ossee dovute a bassa massa ossea e ad altri rilevanti fattori di rischio. Questa tecnologia è stata sviluppata da uno studio basato su tantissime persone in Europa, Nord America, Asia ed Australia.

L'algoritmo FRAX fornisce la probabilità di frattura a 10 anni nelle donne e negli uomini. **DXA Horizon di Hologic** supporta la tecnologia **TBS iNsight** che permette di stimare il rischio di frattura sulla base di una determinazione della struttura dell'osso (*un indice correlato alla microarchitettura dell'osso*) oltre che dei rischi determinati dalla densità minerale ossea valutata mediante DXA e altri fattori di rischio.



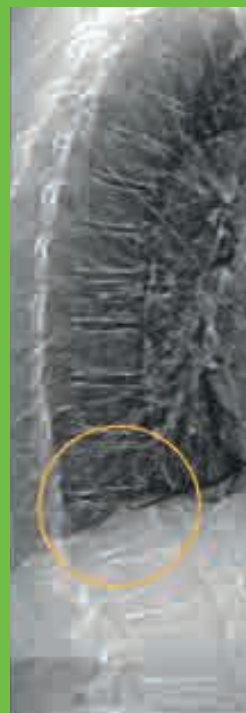
Non tutte le DEXA sono uguali e perché

Sul mercato ci sono molti sistemi di vecchia generazione che non garantiscono la precisione dell'esame ed un follow-up attendibile. Questo va a discapito della cura e del successivo controllo che verifica eventuali miglioramenti o peggioramenti dello stato clinico del paziente.

Il sistema DXA Horizon di Hologic, invece, è di ultima generazione ed ha almeno 128 detettori equivalenti (*invece dei comuni 8*) in ceramica – simili a quelli delle TAC – che generano immagini ad altissima risoluzione utili per valutare accuratamente la densità ossea, il rischio di fratture e la composizione corporea.

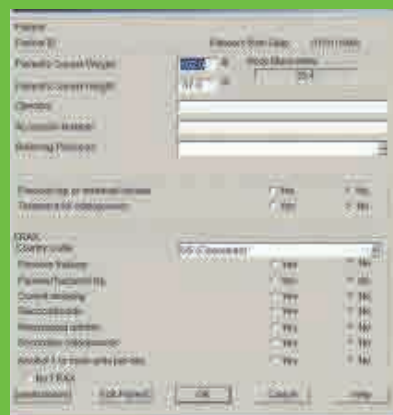
IVA™ - HD

Valutazione istantanea vertebrale
Migliora la rilevazione delle fratture vertebrali



FRAX - Configurazione della schermata

L'integrazione del calcolatore FRAX nel software Apex™ incarna per Hologic l'impegno di fornire la più recente tecnologia ed i più recenti metodi di refertazione per combattere l'osteoporosi



Specifiche sito di scansione con riferimento al modello

	Horizon® Ci	Horizon® C	Horizon® Wii	Horizon® W	Horizon® A
Num. detettori equivalenti	128	256	128	256	432
Scansione settoriale in sec.	30	10	30	10	10
Valutazione alta definizione fratture vertebrali e rilevazione calcificazione aorta addominale		•		•	•
Valutazione frattura atipica		•		•	•
Valutazione composizione corporea avanzata con valutazione grasso viscerale innerCore™			•	•	•
Colonna lombare	•	•	•	•	•
Laterale supino BMD	•	•	•	•	•
Doppio femore	•	•	•	•	•
Femore prossimale	•	•	•	•	•
Avambraccio	•	•	•	•	•
Analisi struttura femorale	•	•	•	•	•
Regioni generale d'interesse	•	•	•	•	•